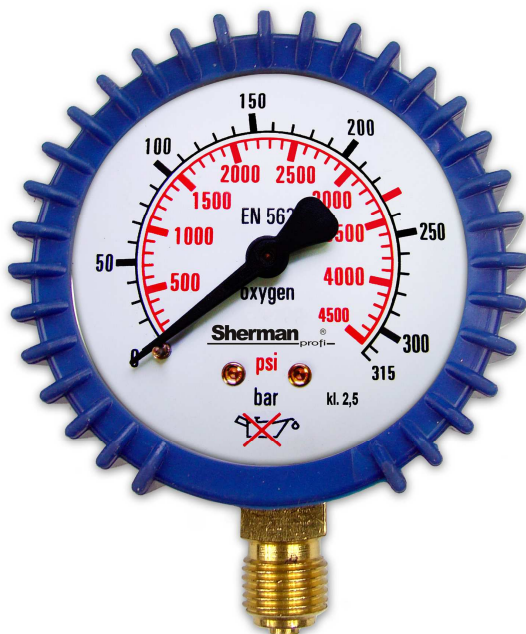


## INSTRUKCJA OBSŁUGI

### MANOMETRY DO POMIARU CIŚNIENIA GAZÓW



#### 1. PRZEZNACZENIE

Manometry przeznaczone są do pomiaru ciśnienia gazów obojętnych na stopy miedzi.

#### 2. ZASADA DZIAŁANIA

Manometr działa na zasadzie sprężystego odkształcenia sprężyny rurkowej Bourdona pod wpływem zmiany zadanego ciśnienia. Liniowe odkształcenie sprężyny jest zamieniane na ruch obrotowy wskazówki określającej wartość mierzonego ciśnienia na wyskalowanej tarczy.

#### 3. DANE TECHNICZNE

Średnica	63 mm
Zgodność wykonania z normą	PN EN 837-1
Temperatura otoczenia	-25°C - 60°C
Max temperatura medium	60°C
Wilgotność względna otoczenia	do 95%

#### 4. MONTAŻ

Przystępując do zamontowania manometru należy sprawdzić czy nie został on uszkodzony podczas transportu. Manometr należy instalować w miejscach widocznych i dostępnych w położeniu pionowym. Manometr należy wkręcać w gniazdo za pomocą odpowiedniego klucza tylko za króciec, nie dopuszcza się przykręcania za obudowę. Ponadto należy przestrzegać ogólnych zasad dotyczących instalacji ciśnieniowych. Do tlenu należy używać tylko

manometrów do tego przeznaczonych. Manometry przeznaczone do pomiaru ciśnienia tlenu należy chronić przed zatłuszczeniem ze względu na możliwość samozapłonu. Po zakończeniu montażu należy sprawdzić szczelność połączeń maksymalnym ciśnieniem roboczym.

## **5. EKSPLOATACJA**

Prawidłowa eksploatacja i obsługa zapewnia niezawodne działanie i właściwe wskazania. Z tych względów należy przestrzegać podanych zaleceń:

- manometry stosować do pomiaru tylko tych czynników do których są przeznaczone
- manometry obciążyć ciśnieniem stopniowo i nie dopuszczać do gwałtownych skoków ciśnienia.
- stosować w przewodach instalacji media czyste
- nie przekraczać zakresu pomiarowego
- zaleca się co najmniej raz w roku sprawdzić wskazania manometru za pomocą manometru kontrolnego

W razie stwierdzenia uszkodzenia manometru należy wyłączyć go z eksploatacji.

## **6. PAKOWANIE I TRANSPORT**

Wg EN 837-1

## **7. PRZECHOWYWANIE**

Manometry należy przechowywać w opakowaniu bezpośrednim w pozycji leżącej w pomieszczeniach o temperaturze od +5°C do +30°C i wilgotności nie przekraczającej 80% w atmosferze wolnej od czynników powodujących korozję. Manometry nie powinny podlegać wibracjom ani udom.